

Atlas de la
**Biodiversité
Communale**
La Buisse

LE MOT DU MAIRE

395 personnes ont contribué à l'ABC de La Buisse, en participant au recensement et à la cartographie des milieux et des espèces animales et végétales. Le chiffre est impressionnant. Il témoigne de la forte mobilisation des habitants et des associations pour la biodiversité. Merci à tous les contributeurs de ce 1er atlas du Pays Voironnais. La présentation des résultats de l'ABC n'est bien sûr qu'une étape. La connaissance des espèces doit se poursuivre en continu et doit orienter l'aménagement du territoire communal.

Dominique Dessez, Maire de La Buisse

L'ABC, UNE ACTION COMMUNALE EN FAVEUR DE LA BIODIVERSITÉ

La commune a initié en 2023 un Atlas de la Biodiversité Communale (ABC) avec le soutien financier de l'Office Français de la Biodiversité (OFB). Après 2 ans de travail, cette démarche est aujourd'hui arrivée à son terme. Nous vous en présentons ici, succinctement, les résultats et invitons toutes les personnes qui veulent en savoir plus à consulter le rapport complet en ligne sur le site de la commune.

Les objectifs de cet ABC étaient de :

→ **Mieux connaître** notre patrimoine naturel et les espèces, animales et végétales, présentes sur le territoire de notre commune.

→ **Sensibiliser** et impliquer le plus grand nombre.

→ **Renforcer la prise en compte de la biodiversité** dans les futurs choix d'aménagement et de gestion du territoire communal.

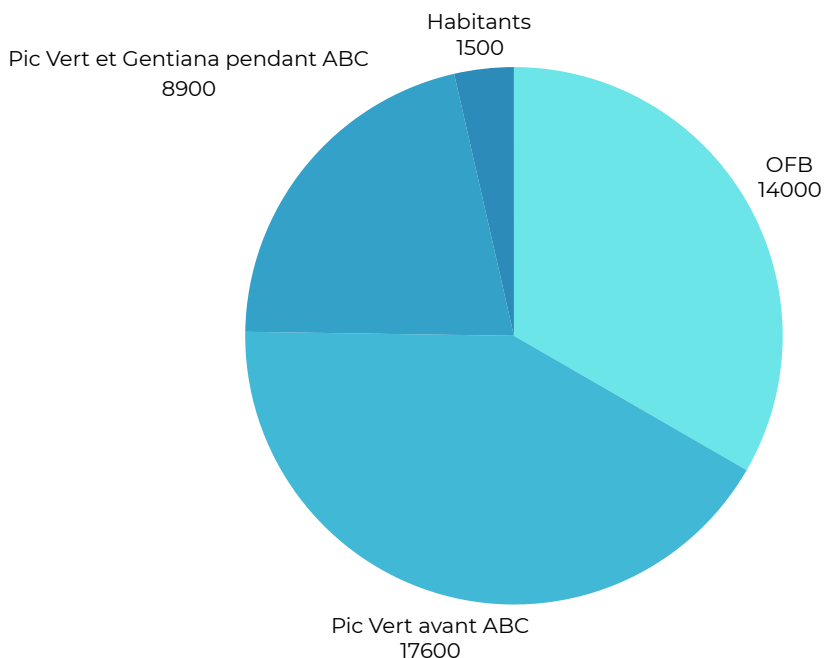
UN ENGAGEMENT FORT

28	17	2	1	1	1
SORTIES NATURA- LISTES PIC VERT	SORTIES GRAND PUBLIC	ATELIERS GRAND PUBLIC	EXPO PHOTO PARTICI- PATIVE	SOIRÉE FESTIVAL DU FILM NATURE	SUIVI GRANDE FAUNE

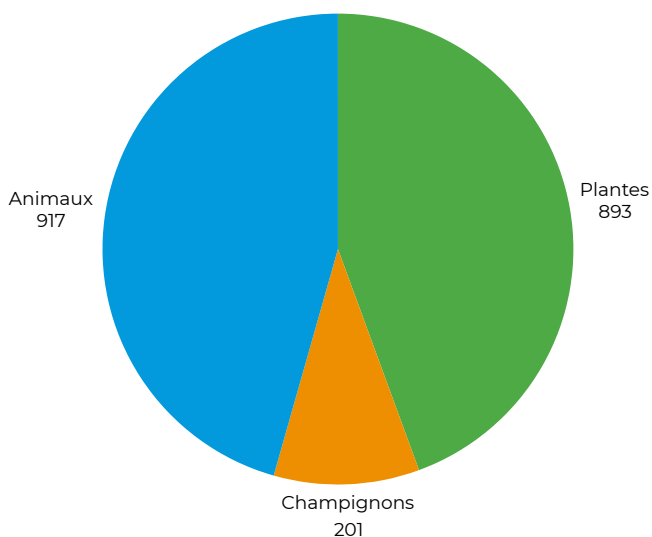
Durant l'ABC, ce sont **395** contributeurs différents (habitants + association Le Pic Vert) qui l'ont enrichi. Nous les remercions vivement pour leur engagement en faveur de la biodiversité buissarde !

LES CHIFFRES CLÉS DE LA BIODIVERSITÉ BUISSARDE

42 000 OBSERVATIONS ONT ÉTÉ COLLECTÉES DE 1990 À
AUJOURD'HUI, DONT **10 400 PENDANT L'ABC** :



2 011 ESPÈCES DES 3 RÈGNES (ANIMAL, VÉGÉTAL ET FONGIQUE)
CONNUES :



Au lancement de l'ABC, les données fournies par l'OFB recensaient 1033 espèces sur la commune. Ce sont maintenant **2 011 espèces** qui sont connues sur la commune soit **897 espèces « nouvelles »**.



L'INFO DU HÉRISSON

Toutes ces « nouvelles » espèces n'ont pas été découvertes durant la démarche ABC. Une grande partie est issue de la compilation d'informations préexistantes mais qui n'avaient jamais été intégrées dans un seul et même document.

Nous aurions aimé vous présenter ces 2 011 espèces, mais faute de place nous nous contenterons d'un petit focus - forcément subjectif - sur certaines d'entre elles :

LE RÈGNE VÉGÉTAL



LYS MARTAGON

©Samuel Trichot, Le Pic Vert



FOUGÈRE DES MARAIS

©Lowan Daniel-Conti, Le Pic Vert



ORCHIDÉE HOMME
PENDU

©Samuel Trichot, Le Pic Vert

La commune abrite **plusieurs espèces patrimoniales de plantes** comme la **Fougère des marais**, le **Polystic à aiguillons**, le **Lys martagon** ainsi qu'un grand nombre d'espèces d'orchidées sauvages.

LE RÈGNE FONGIQUE : LES CHAMPIGNONS

Les champignons forment un règne distinct, ni végétal ni animal. Peu connus, hormis pour ceux comestibles, ils forment pourtant un monde fascinant et rendent d'indispensables services dans les écosystèmes en participant notamment à la dégradation de la matière organique et en formant des associations bénéfiques (symbioses) avec certaines plantes.



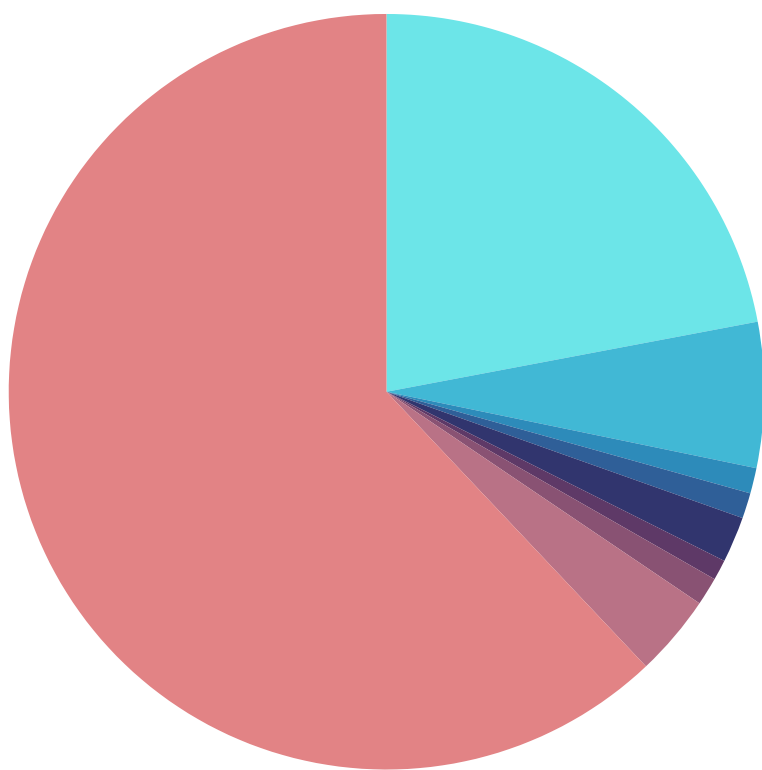
BADHAMIA
MACROCARPA
©SHNVC



CORTINARIUS
RUBRICOSUS
©SHNVC

LE RÈGNE ANIMAL

Celui vers qui la plupart des regards se tournent, d'autant plus que notre commune compte de nombreuses espèces emblématiques.



LES ANIMAUX DE LA BUISSE

- Oiseaux : 202
- Mammifères : 57
- Amphibiens : 10
- Reptiles : 10
- Poissons & écrevisses : 18
- Collemboles : 8
- Mollusques : 11
- Araignées : 32
- Insectes : 569

LES OISEAUX

Alternant des secteurs de plaine, souvent humides, avec des secteurs de moyenne montagne et de falaise, notre commune abrite une forte population d'oiseaux et constitue une zone de passage migratoire privilégiée.



HÉRON POURPRÉ
©Pierre Jocteur, Le Pic Vert



BLONGIOS NAIN
©Pierre Jocteur, Le Pic Vert



BIHOREAU GRIS
©Pierre Jocteur, Le Pic Vert

C'est pourquoi la quasi-totalité des **espèces d'ardéidés** (le groupe des hérons) y a été vue un jour ou l'autre, dont des espèces très rares comme le **Butor étoilé**, le **Bihoreau gris**, le **Blongios nain**, le **Crabier chevelu** mais aussi les **Hérons cendré**, **Hérons pourpré** et **garde-bœufs** ainsi que les 2 **aigrettes**, **garzette** et **Grande aigrette**.



AUTOUR DES PALOMBES
©Henri Sastre, Le Pic Vert

BONDRÉE APIVORE
©Henri Sastre, Le Pic Vert

Les **rapaces**, diurnes et nocturnes, sont également très présents. Certains de passage comme l'**Aigle royal**, le **Vautour fauve**, le **Balbusard pêcheur**, l'**Autour des palombes**, la **Bondrée apivore**, le **Circaète Jean-le-Blanc**, les **Busards des roseaux** et **Saint-Martin**, le **Hibou des marais**.



MILAN ROYAL
©Patrick Mathiot, Le Pic Vert

GRAND DUC D'EUROPE
©Pascal Joffre, Le Pic Vert

CHOUETTE HULOTTE
©Jean-François Noblet, Le Pic Vert

D'autres peuvent se reproduire, voire résider à l'année, sur la commune : le **Grand-duc d'Europe**, le **Hibou moyen-duc**, les **chouettes** : **Chevêche d'Athena**, **hulotte** et **Effraie des clochers**, la **Buse variable**, l'**Épervier d'Europe**, les **Milans noir et royal**.



FAUCON HOBEREAU
©Pierre Jocteur, Le Pic Vert

FAUCON PÉLERIN
©Loïc Lambert, Le Pic Vert

5 espèces de faucons ont été vues à La Buisse : le **Faucon crécerelle**, le plus fréquent, mais aussi le **pèlerin**, l'**émerillon**, le **kobez** et le **hobereau**.

De quoi justifier, si ce n'est encore fait, d'investir dans une paire de jumelles ! Vous pourrez ainsi bénéficier d'un spectacle avifaunistique de grande qualité toute l'année sans avoir à vous déplacer !



L'INFO DU HÉRISSON

Les secteurs humides de plaine et notamment les anciens lagunages sont fréquentés par les 5 espèces d'hirondelles présentes en France: les Hirondelles de fenêtre et rustiques qui nichent sur la commune et pour lesquelles un travail spécifique a été mené durant l'ABC, mais aussi l'Hirondelle de rivage, l'Hirondelle de rochers et l'Hirondelle rousseline qui sont de passage.



**HIRONDELLE DE
FENÊTRE**

©Loïc Lambert, Le Pic Vert



**HIRONDELLES DE RIVAGE ET
RUSTIQUE**

©Pascal Joffre, Le Pic Vert

LES MAMMIFÈRES

Les espèces présentes sont le **reflet de la topographie du territoire communal** puisque le **Castor d'Europe** (milieu aquatique de plaine) y côtoie le **Chamois des Alpes** (milieu montagnard) et des espèces emblématiques de passage comme le **Lynx boréal**. Des espèces rares comme le **Putois d'Europe**, dépendant des milieux humides, ou le **Chat forestier** sont également présentes ainsi qu'au moins 15 espèces de chauves-souris dont le **Grand rhinolophe**, le **Grand murin**, la **Barbastelle d'Europe**...



LYNX BORÉAL
©Olivier Girard, Le Pic Vert



PUTOIS D'EUROPE
©Loïc Lambert, Le Pic Vert



LYNX BORÉAL
©Piège photo (Grand Ratz), Le Pic Vert



CHAT FORESTIER
©Pierre Jocteur, Le Pic Vert



GRAND MURIN
©Jean-François Noblet, Le Pic Vert



GRAND RHINOLOPHE
©Jean-François Noblet, Le Pic Vert



L'INFO DU HÉRISSEON

À La Buisse, il est possible de tomber nez à nez avec un drôle de mammifère facilement identifiable tant il est caractéristique... le **Raton laveur** ! Il a été vu récemment dans le secteur du Grand-Ratz. Originaire d'Amérique du Nord et introduit par les soldats américains lors de la 2ème guerre mondiale, cette espèce est considérée comme envahissante. Étant très opportuniste, le Raton laveur pourrait en effet fragiliser certaines espèces locales (Chat forestier, Martre des pins, Grand-duc d'Europe...) qu'il concurrence pour la nourriture.



RATON LAVEUR
©Piège photo (Grand Ratz), Le Pic Vert



RATON LAVEUR
©Jean-François Noblet, Le Pic Vert

LES AMPHIBIENS

Les milieux humides de la commune accueillent des espèces d'amphibiens bien connues que sont les **Grenouilles** et le **Crapaud commun** mais aussi d'autres espèces moins connues du grand public comme le **Triton alpestre**, le **Pélodyte ponctué**, la **Salamandre tachetée** et l'**Alyte accoucheur**.



SALAMANDRE TACHETÉE
©Sébastien Goguet, Le Pic Vert



PELODYTE PONCTUÉ
©Jean-François Noblet, Le Pic Vert



TRITON ALPESTRE
©Yannick Rogeat, Le Pic Vert



L'INFO DU HÉRISSON

Dans le centre-bourg, il est possible de voir, et surtout d'entendre, un drôle de petit crapaud aux mœurs bien particulières, l'Alyte accoucheur. C'est en effet le mâle qui s'occupe des œufs en les portant sur son dos avant de les déposer dans un point d'eau juste avant l'éclosion ! Il est possible d'entendre son doux chant flûté durant l'été en fin de journée et en soirée.



ALYTE ACCOUCHEUR
©Michel Girard, Le Pic Vert

LES REPTILES

Ces espèces **souffrent encore de leur mauvaise réputation et de la disparation de leur habitat**. Bien que protégées, toutes les espèces de reptiles sont en déclin, notamment les vipères. **La Buisse accueille 10 espèces** dont 1 considérée comme envahissante, la **Tortue de Floride**. Si vous en possédez-une à la maison, **ne vous en débarrassez surtout pas dans la nature, contactez un organisme qui a la possibilité de l'accueillir**.



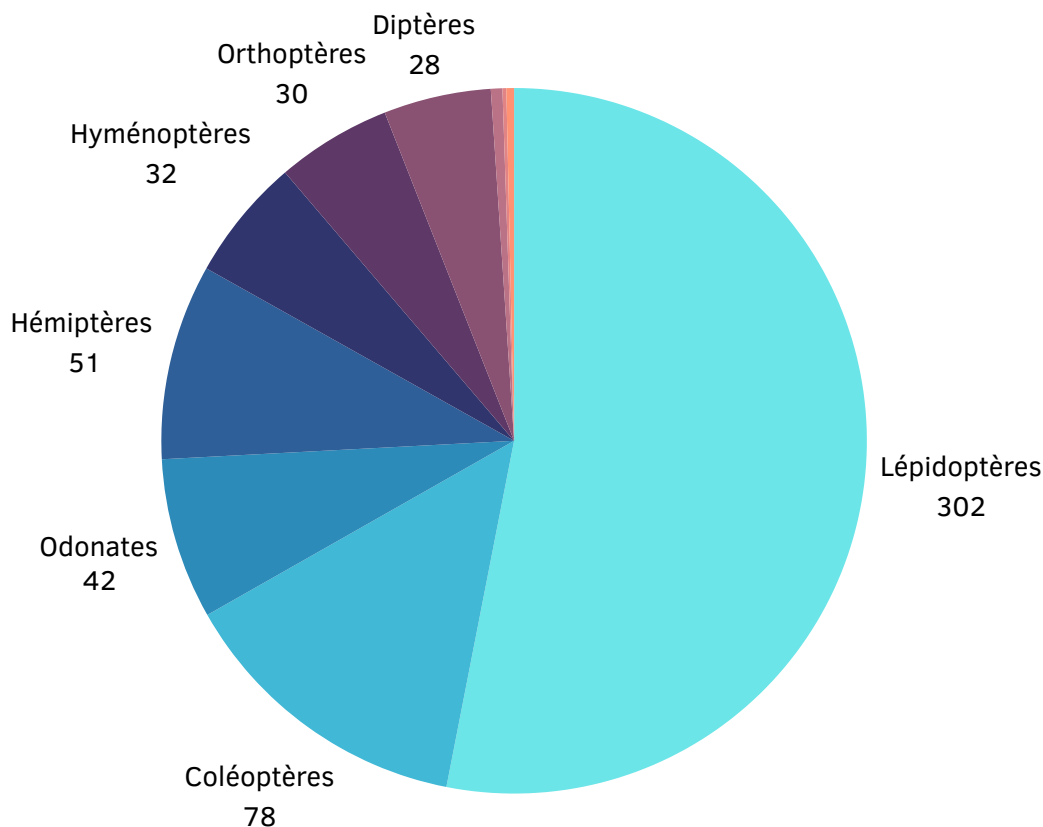
L'INFO DU HÉRISSON

Bien que dépourvu de pattes, l'Orvet fragile n'est pas un serpent mais un lézard apode totalement inoffensif car il n'a pas de venin. C'est un très gros consommateur de limaces, très utile dans les jardins. Il se reconnaît à sa couleur brune, à ses écailles lisses et luisantes et à sa tête courte et arrondie qui le fait un peu ressembler à un ver de terre géant. Si vous en trouvez en, ne cherchez pas à l'attraper car il risque alors, dans un mécanisme de défense, de se séparer de sa queue (réflexe d'autotomie) mais celle-ci ne repoussera plus.

LES INSECTES & AUTRES P'TITES BÊTES

Cet ensemble représente le gros du bataillon des espèces buissardes avec près de **70% des espèces animales recensées sur la commune**. Souvent méconnues et ignorées, on a tendance à se focaliser sur les quelques espèces embêtantes ou « à problèmes » comme les mouches, moustiques, frelons asiatiques... **Mais leur rôle est pourtant indispensable dans les écosystèmes en tant que pollinisateurs, recycleurs...**

LES INSECTES DE LA BUISSE

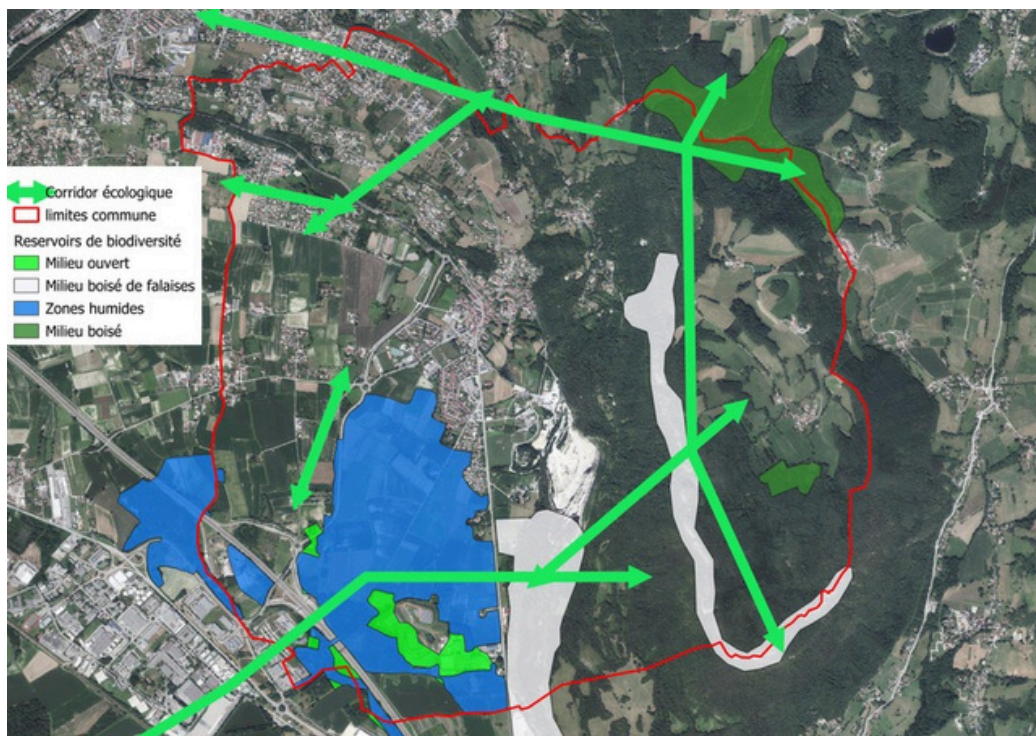


- Lépidoptères (papillons)
- Coléoptères (coccinelles, hannetons, ...)
- Odonates (libellules & demoiselles)
- Hémiptères (cigales, punaises, ...)
- Hyménoptères (fourmis, abeilles, ...)
- Orthoptères (criquets, sauterelles, ...)
- Diptères (mouches, moustiques, ...)
- Névroptères (ascalaphes, chrysopes, ...)
- Mantoptères (mantes religieuses)
- Trichoptères (phryganes, ...)

Parmi cette multitude d'espèces, certaines sont **patrimoniales (rares et/ou protégées)** comme l'**Agrion de mercure**, l'**Agrion nain**, la **Cucullie de la Prénanthe** et le **Cuivré des marais**.



Toutes ces espèces sont présentes car elles trouvent sur la commune « le gîte et le couvert » c'est-à-dire **des espaces naturels ou agricoles favorables pour mener leur cycle de vie, se nourrir, se reproduire, se déplacer...** La carte ci-dessous localise les secteurs de la commune qui concentrent les enjeux les plus forts en matière de biodiversité.



ET MAINTENANT ?

La commune s'engage dans un processus de révision de son Plan Local d'Urbanisme (PLU), les données de l'ABC vont ainsi permettre d'alimenter le diagnostic environnement et contribueront à élaborer des objectifs qui prendront pleinement en compte les enjeux en matière de biodiversité.



© Texte : Le Pic Vert, 2025

© Mise en page : Mairie de La Buisse, 2025

